

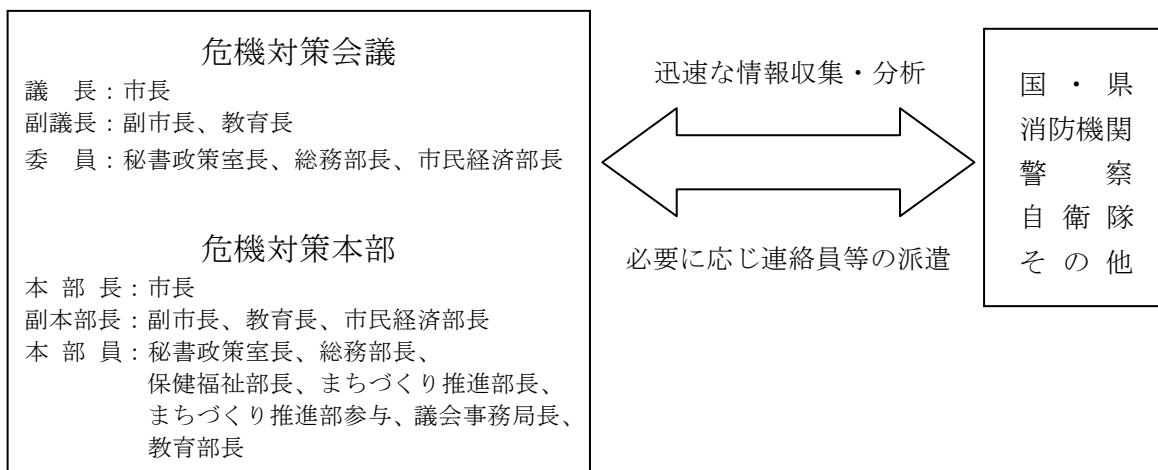
第7編

資料編

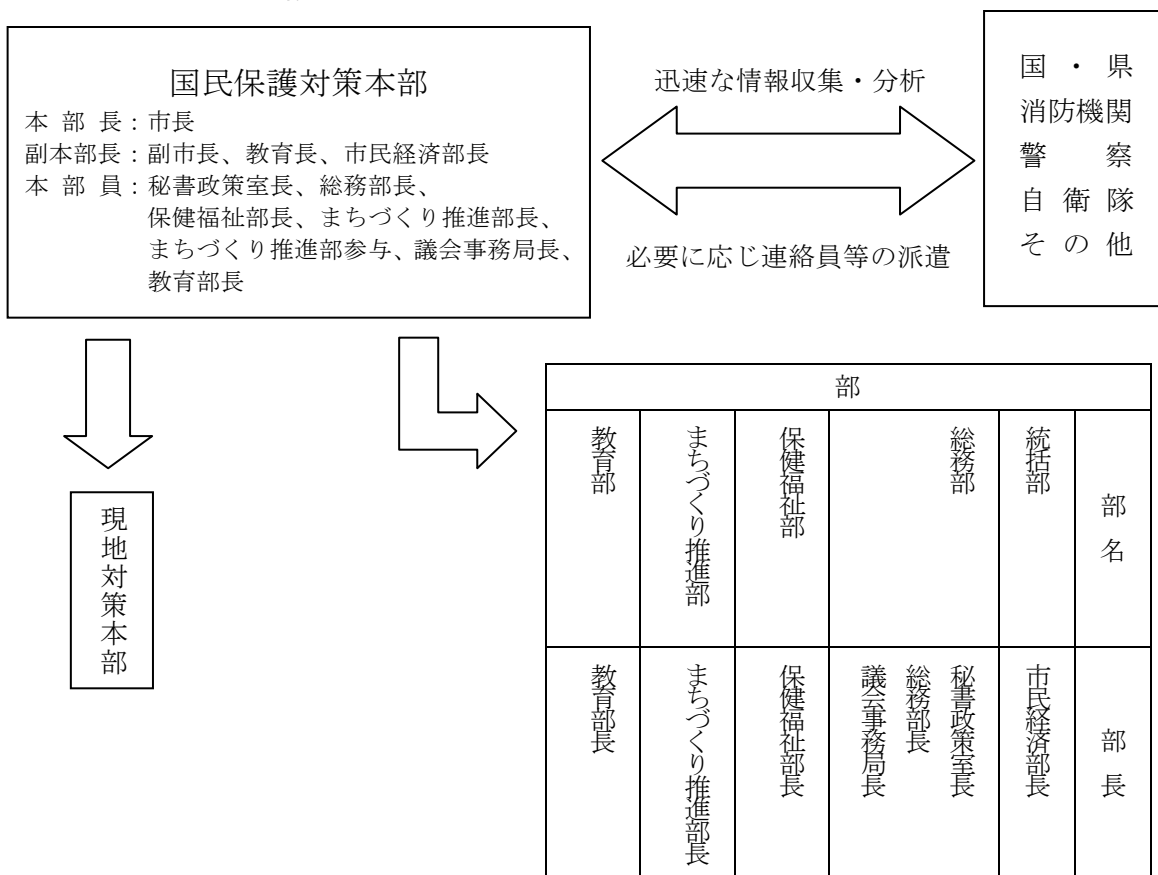
【資料－1 県、消防機関、指定行政機関、指定地方行政機関、指定公共機関、指定地方公共機関等の担当部署、所在地及び連絡方法】

名称	担当部署	所在地	電話番号	FAX番号
埼玉県	危機管理課	さいたま市浦和区高砂 3-15-1	048-830-3117 時間外 (048-830-3166)	048-830-4790 時間外 (048-830-4790)
大宮国道事務所	管理第二課	さいたま市北区吉野町 1-435	048-669-1208	048-669-1226
北本市土整備事務所	総務担当	北本市東間3-143	048-540-8200	048-540-8203
埼玉県中央広域消防本部	警防課	鴻巣市箕田1638-1	048-597-2003	048-597-3716
陸上自衛隊	第32普通科連隊	さいたま市北区日進町 1-40-7	048-663-4241	
鴻巣警察署	警備課	鴻巣市東4-1-3	048-543-0110	048-543-0110
東京電力(株) さいたま支社	広報グループ	さいたま市中央区本町西 4-17-10	048-690-7591	048-690-7209
新日本瓦斯(株)	管理部	北本市古市場1-5	048-592-2411	048-590-3033
(株)NTT東日本 埼玉北営業支店	企画サポート担 当	熊谷市末広1-13 NTT末広ビル	048-526-7116	048-526-9142
東日本旅客鉄道(株)	北本駅	北本市北本1-12	048-592-9365	048-592-5281
北本郵便局	総務課	北本市緑1-167	048-591-1701	048-591-2749
桶川北本水道企業団	総務課	北本市中丸6-83	048-591-2775	048-592-9232
埼玉中部環境保全組合	庶務課	吉見町大字大串2808	0493-54-0666	0493-54-0664
北本地区衛生組合	総務課	北本市朝日1-200	048-591-5490	048-591-5497
北足立郡市医師会	事務局	北本市二ツ家3-183	048-593-1582	048-593-1437
北本市	地域づくり課	北本市本町1-111	048-591-1111	048-591-1244
桶川市	安心安全課	桶川市泉1-3-28	048-786-3211	048-786-3740
鴻巣市	危機管理プロジ ェクト担当	鴻巣市中央1-1	048-541-1321	048-543-5480
吉見町	総務課	吉見町	0493-54-1511	0493-54-4200
川島町	総務課	川島町	049-297-1811	049-297-6058
菖蒲町	総務課	菖蒲町	0480-85-1111	0480-85-1806

【資料－2 危機対策会議等の構成】



【資料－3 市国民保護対策本部等の組織】



※緊急対処事態対策本部には、上記の中から、状況に応じて必要な部を設置することとする。

1 本部直轄事務

- (1) 国民保護に関する情報の収集に関すること
- (2) 市国民保護対策本部の設置・運営に関すること
- (3) 国・県からの指示及び国・県への要請並びに連絡調整に関すること
- (4) 他市町村への要請及び連絡調整に関すること
- (5) 指定公共機関、指定地方公共機関への要請及び連絡調整に関すること

2 部の組織及び職制

部 名	部 長	主 な 業 務
統括部	市民経済部長	本部直轄事務に関すること 避難実施要領の策定に関すること 各部の連絡・調整に関すること 消防団員の動員に関すること 避難所の開設及び運営に関すること 危険物等の安全確保に関すること 廃棄物処理に関すること 動物愛護、猛獣対策に関すること その他環境保全・危険物対策に関すること 物資機材の輸送及び計画に関すること 食糧及び生活物資の調達に関すること 農耕地及び農業施設並びに商工業の被害調査に関すること
総務部	秘書政策室長	本部長・副本部長等の秘書に関すること 国及び県への要望に関すること 報道機関に対する発表に関すること 警報の伝達に関すること 緊急通報の伝達に関すること 避難指示の伝達に関すること 退避の指示に関すること 国民保護に関する広報全般に関すること 防災行政無線の管理運用に関すること 住民からの問い合わせ、相談及び要望に関すること 被災状況の写真等による記録に関すること その他報道等に関すること
	総務部長	国民保護対策予算に関すること 税に関すること 会計に関すること 義捐金の受入れに関すること その他財政に関すること 被害通報の受付及び整理に関すること 被害調査及び被害状況の集約、分析及び報告に関すること 職員の動員及び健康等に関すること 避難住民の誘導に関すること 公用車両の管理及び配車に関すること 庁用燃料の調達に関すること 臨時電話の確保に関すること 庁舎の維持管理に関すること

部 名	部 長	主 な 業 務
保健福祉部	保健福祉部長	被災者の医療助産に関する計画立案及び実施に関すること 医療機関等との連絡調整に関すること 医薬品の調達及び配分に関すること 避難住民の健康に関すること その他医療に関すること 救援物資の受入れ及び管理に関すること 災害時要援護者対策に関すること ボランティアの受入れ及び調整に関すること 福祉団体及び福祉施設等との連絡調整に関すること 備蓄物資及び調達物資の管理に関すること 身元不明者の処置に関すること 災害の被害調査に関すること 物資調達班等関係班との連絡調整に関すること
まちづくり推進部	まちづくり推進部長	道路・橋梁・河川・下水道施設等の応急対策に関すること 避難経路及び緊急物資輸送路に関すること 警戒区域の設定に関すること 応急仮設住宅に関すること 応急危険度判定に関すること 障害物等の除去に関すること 市有施設の被害状況の調査に関すること 公園の利用に関すること 関係機関等との連絡調整に関すること その他応急復旧及び住宅対策に関すること
教育部	教育部長	児童・生徒等の安全の確保並びに保健衛生に関すること 被災児童・生徒の把握に関すること 教育関係施設及び社会教育施設の被害調査及び応急対策に関すること 文化財の保護に関すること 教育施設の利用に関すること その他教育に関すること 避難住民の誘導の応援に関すること

○避難施設

避難所	避難所対応班及び施設職員	担当地区内の被害状況・安否情報等の把握に関すること 本部からの指示その他の情報等の住民への伝達に関すること 本部への被害状況・安否情報等の報告に関すること 広域避難所と地域避難所との連携に関すること 食糧等救援物資の供給に関すること 自主防災組織等との連携による避難住民の誘導等に関すること
-----	--------------	--